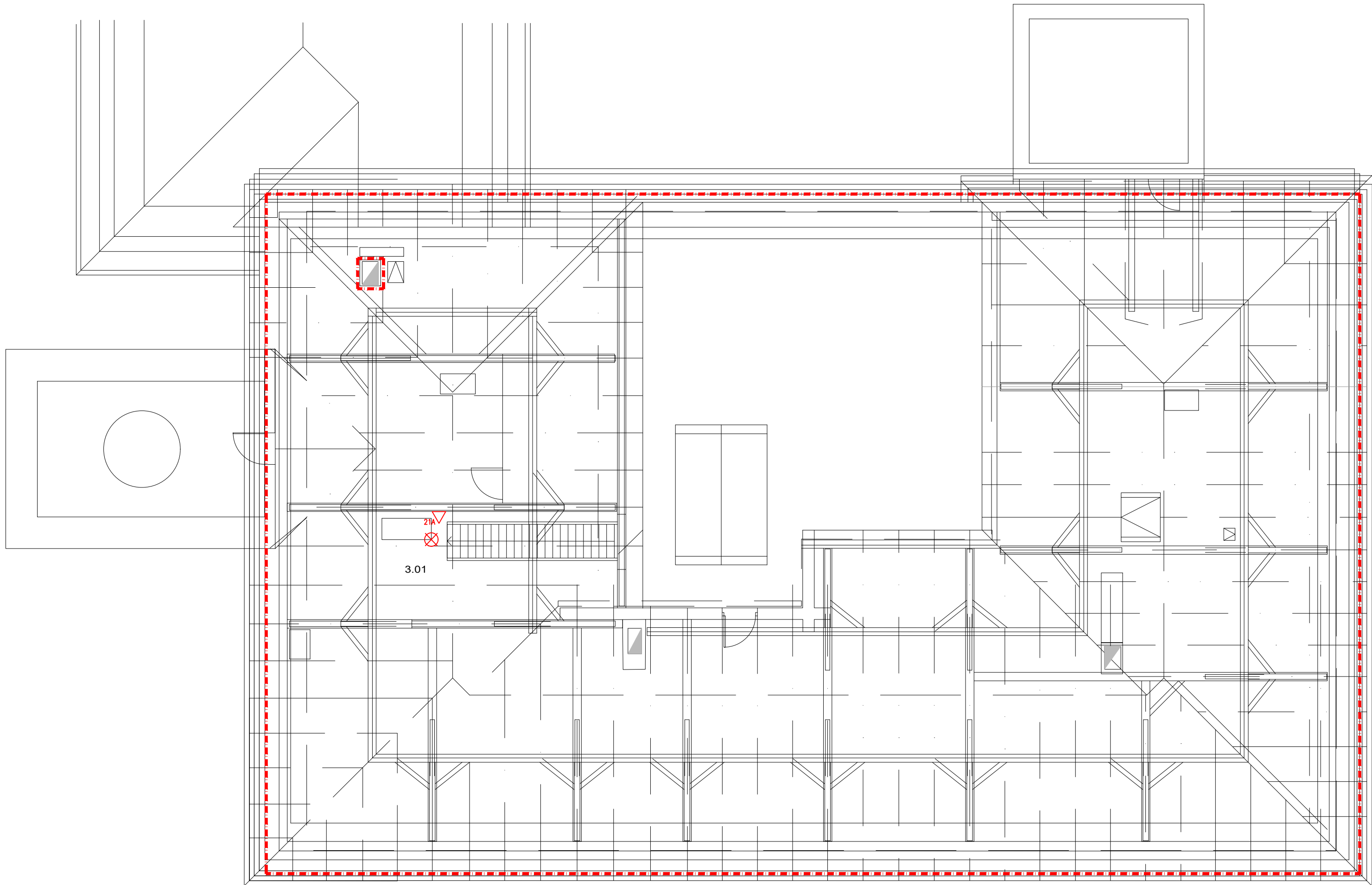


PŮDORYS PODKROVÍ



LEGENDA MÍSTNOSTÍ ČÁST

Č.M.	Č.INV.	ÚČEL MÍSTNOSTI PŮVODNÍ	ÚČEL MÍSTNOSTI NOVÝ	PLOCHA	POČET LŮŽEK
3.01		PŮDA	PŮDA	425,07	

LEGENDA – POŽÁRNÍ OCHRANA

— · — · — ·	hranice požárního úseku
Nx.x	označení požárního úseku
REI30 EI/EW 15	požární odolnost stavební konstrukce
REI30 EI(EW)30	požární odolnost stropní konstrukce podhled je součástí stropu
DP-3	požární odolnost požárního uzávěru
⊕	vnitřní vodní hydrantový systém s tvarově stálou hadicí
EPS	požární úsek vybavený automatickými hlásiči požáru systému EPS
⊕	tlačítkový hlásič požáru
⊗	nouzové osvětlení
⊕-G	vedlejší ústředna EPS
△	přenosný hasicí přístroj
E=XX T,50.p	směr úniku, počet osob minimální počet únikových pruhů
→	východ na volné prostranství
📢	sířena na vyhlášení požárního poplachu

KTPO klíčový trezor požární ochrany
OPPO obslužné pole požární ochrany

ZMĚNA Č.	DATUM	STRUČNÝ POPIS ZMĚNY	ZPRACOVAL	PODPIS
POŽÁRNĚ BEZPEČNOSTNÍ ŘEŠENÍ VOJKOV				
INVESTOR Domov seniorů Vojkov, poskytovatel soc. služeb, Vojkov 1,257 53 Vrchotovy Janovice		ČOS exim s.r.o. Alešova 26 370 01 České Budějovice Tel. : +420 775 258 953 Tel. : +420 774 213 249		
HIP	Ing.Lenka Jakšová	STUPEŇ PROJEKTU DSP		
ZODP.PROJEKTANT	Ing.Miroslav Pavelka			
VYPRACOVAL	Ing.Lenka Jakšová	AUTORIZAČNÍ RAZÍTKO		
STAVEBNÍ OBJEKT	VOJKOV BUDOVA Č.1			
DÍL DOKUMENTACE	D1.3.PBŘ	FORMÁT: 3xA4 DATUM: 04/2024 ARCH.Č. Č.V.: 10		
NÁZEV VÝKRESU				
PŮDA				
Tyto podklady jsou vlastnictvím firmy ČOS exim s.r.o. Reprodukce, distribuce a předvádění třetím osobám je dovoleno jen s písemným souhlasem majitele.				